



01924E00

#### Климатические штуцеры из пластмассы, серия 8162

- Взрывозащита по
  - IEC
  - ATEX
- Применяются в
  - зоне 1 и зоне 2
  - зоне 21 и зоне 22
- Вид взрывозащиты "Повышенная безопасность"
- Для вентиляции и отведения воды из корпусов Ex e
- Вид защиты макс. IP66

STAHL

За счет климатических штуцеров обеспечивается постоянная компенсация давления между внутренней полостью корпуса и средой вокруг корпуса. Тем самым предотвращается попадание влаги в корпус через уплотнения и образование там конденсата.

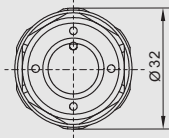
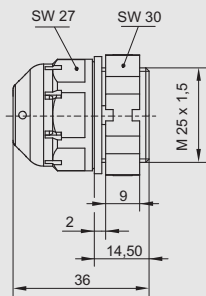
# Зоны 1 и 2, 21 и 22

Таблица данных					
Исполнение	Контргайка	Размер резьбы	Упаковочная единица	Номер заказа	Вес
			шт.		кг
Климатические штуцеры из пластмассы, серия 8162	без контргайки	M25 x 1,5	1	<b>138573</b>	0.010
			20	<b>138576</b>	0.200
	с контргайкой	M25 x 1,5	1	<b>138578</b>	0.020
			20	<b>138580</b>	0.400

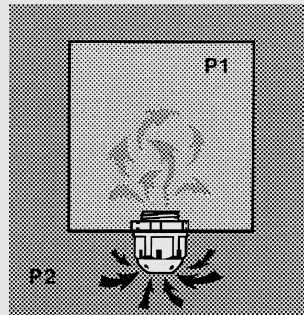
Технические данные	
Взрывозащита	
Газо-взрывозащита	
ATEX	⊕ II 2 G Ex e II
Пылевзрывозащита	
ATEX	⊕ II 2 D Ex tD A21 IP66, IP64
Сертификаты	
Белоруссия	Проматомнадзор
Международный	IEC
Европа	ATEX
Вид защиты	для монтажа в стенку корпуса: IP64 для любого монтажа IP66 для вертикального монтажа вниз
Материал	
Климатический штуцер	Полиамид
Контргайка	Полиамид
Резьба	M25 x 1,5

Принадлежности и запасные детали					
Наименование	Изображение	Описание		Номер заказа	Вес
					кг
Контргайка		Полиамид; исполнение с прорезью по обеим сторонам	1 шт.	<b>138596</b>	3.240
		Полиамид; исполнение с прорезью по обеим сторонам	20 шт.	<b>138598</b>	0.200
Войлочный круг		Войлок	20 шт.	<b>138595</b>	0.200
Уплотнительное кольцо		M25 x 1,5 EPDM	1 шт.	<b>111771</b>	0.001

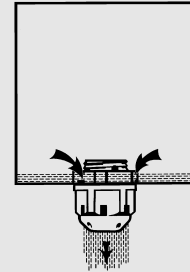
### Чертежи (все размеры в мм) - Возможны изменения



12061E00



07997E00



07998E00

Перепады давления, обусловленные температурой между внутренней полостью корпуса (P1) и окружающей средой (P2) надежно компенсируются климатическим штуцером. Благодаря этому сводится к минимуму образование конденсата в корпусе.

Вода, попавшая в оборудование, стекает по климатическому штуцеру.

Сохранено право на внесение изменений в технические данные, размеры, вес, конструкцию и возможности поставки. Изображения не влекут за собой обязательств.